



Ansprechpartner:



Günther Distribution International:

Helmut Günther

Gernot Günther

Sascha Russotti

2008



Inhaltsverzeichnis

- Seite **3** Günther Unternehmensprofil
- Seite **4** Unsere Stärken - Alles in einer Hand
- Seite **5** Die Unternehmensorganisation
- Seite **6** Die Spezialisierung
- Seite **7** Unsere Kundenphilosophie
- Seite **8** Der Standort
- Seite **9** Die Lagerhalle
- Seite **13** Die Lagerdienstleistung

Autotransporte Günther GmbH

Vahrner Seeweg 11

I - 39040 Vahrn (BZ)

Telefon 0039 0472 975 151

Fax 0039 0472 975 152

www.transport-guenther.com

office@transport-guenther.com

IT 02247990217

Familiengeführtes Unternehmen:

Seniorchef: Helmut Günther (Verwaltung)
Juniorchef: Gernot Günther (Logistik und Kundenkontakt)
Lagermanagement: Harald Günther

Unternehmensentwicklung:

1954: Firmengründung durch Bruno Günther
1986: Bau der Halle in der Handwerkerzone in Vahrn
2003: Bau der neuen Lagerhalle und der Verwaltungszentrale an der
Ausfahrt Brixen/Pustertal an der Brennerautobahn
Wachstum Fuhrpark, Mitarbeiter und Umsatz
von 1994 bis 2004: ca. 350%

Mitarbeiter:

Unternehmensführung:	3
Logistik und Verwaltung:	10
Fahrer:	75
Gesamt:	88

Fuhrpark:

53 Sattelzugmaschinen
28 Planenaufleger
32 Auflieger für temperaturgeführte Transporte
10 Lkw's mit Hebebühne für Distribution

Ergänzend dazu werden für die laufende Pflege des Fuhrparks eine eigene Reparaturwerkstätte mit 2 fest angestellten Mechanikern und eine betriebseigene Waschanlage geführt.



Unsere Stärken - Alles in einer Hand

Die Familie Günther bürgt persönlich für die Gesamtqualität der Dienstleistung. Die Juniorchefs sind bei Günther für die wichtigsten Abläufe zuständig:

Die Logistik - Gernot Günther

Gernot Günther leitet die Logistik und

- steht täglich rund um die Uhr zur Verfügung
- nimmt Aufträge an, teilt geeignete Fahrer und Fahrzeuge zu
- übernimmt persönlich die Verantwortung über Pünktlichkeit der Lieferung und Sicherheit des Warentransports

Das Lager - Harald Günther

Die Zwischenlagerung erfolgt im betriebseigenen Lager:

- Lagerkosten = 0
- Standort direkt an Autobahnausfahrt
- geeignete Struktur mit Laderampen
- Möglichkeit der Einlagerung

Die Kommissionierung

Auf Wunsch übernehmen wir auch die Kommissionierung.

Die Distribution

- Kompetenz Warenverteilung Italien begünstigt durch Lokal- und Sprachkenntnis
- Kompetenz Warenverteilung in mittleren und nördlichen EU-Staaten begünstigt durch langjährige Kundenbeziehungen

Harald Günther kontrolliert die Abladung, Kommissionierung, Zwischenlagerung und Aufladung der Ware. Er sorgt für eine reibungslose Bedienung aller Lagerabläufe.

Die Warenverfolgung über GPS

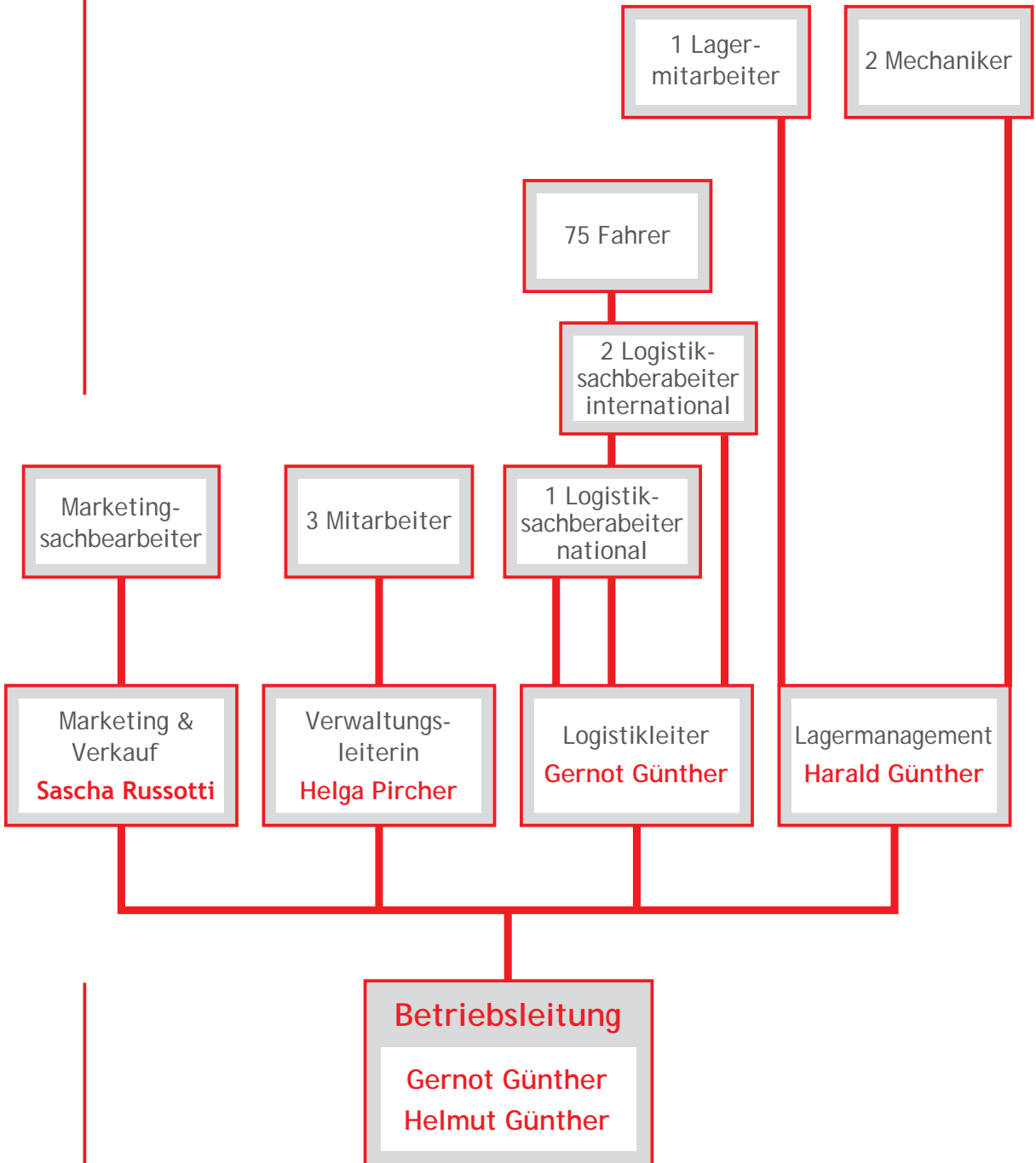
Jederzeit erreichen Sie Ihre Produkte auf dem Weg zum Kunden über unsere Datenautobahnen.

Alles in einer Hand

Vom Absender bis zum Empfänger befindet sich Ihr Produkt nur in unseren Händen.



Die Unternehmensorganisation





Unsere Spezialisierung

Wir sehen uns als Partner zur Optimierung der Warenverteilung unserer Kunden.

Wir sind kompetent und spezialisiert auf die Warenverteilung mittelständischer Unternehmen in Italien sowie in Mittel- und Nordeuropa.



Unsere Kundenphilosophie

Die Leitlinie bei Günther

Unsere Aufgabe ist die eines fleißigen Mitarbeiters im Unternehmen unseres Kunden. Wir erhalten einen Auftrag und erfüllen ihn, schnell, kompetent, zuverlässig.

Die Kundentreue spricht für uns

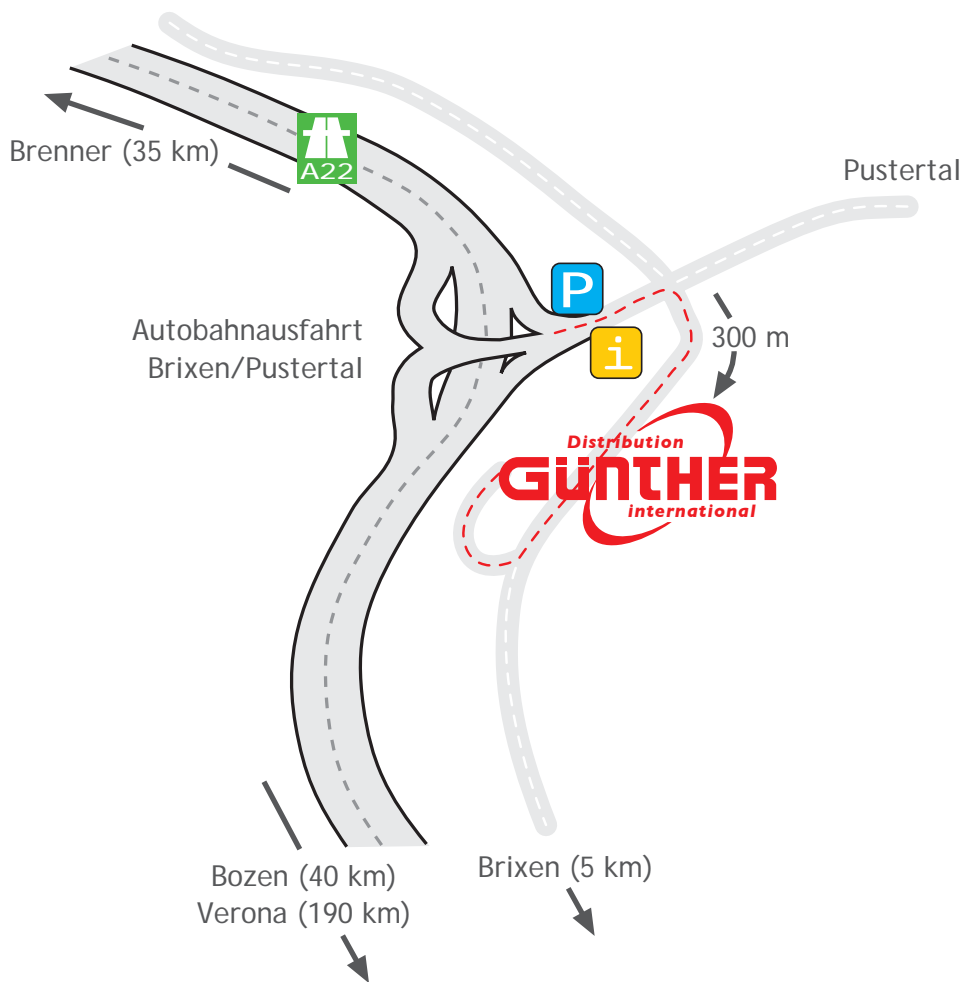
Wir pflegen eine langjährige Partnerschaft mit mittelständischen Unternehmen.

Beispielhafte Auflistung von Stammkunden bei Günther:

Kunde	Kunde seit	Branche/Produkt	Standort	Verteilung
A	1983	Badzubehör	Südtirol/ Italien	Abholung, Kommissionierung, Zwischenlagerung in Vahrn, Warenverteilung nach Italien, Deutschland, Benelux, Österreich, Schweiz
B	1994	Äpfel	Südtirol/ Italien	Abholung und Verteilung an deutsche Einzelhandelsketten und Großmärkte
C	1999	Badzubehör	Ruhrgebiet	Transport vom Ruhrgebiet nach Vahrn, Kommissionierung und Zwischenlagerung, Warenverteilung an ca. 50 Großhändler in Italien

Der Standort

Unsere Lagerhalle befindet sich direkt an der Brennerautobahn: Ausfahrt Brixen Nord/Pustertal





Die Lagerhalle

Technische Daten:

Grundfläche: 2.677 m²

Kubatur: 13.090 m³

Stöcke: 3

3 Rampen zum Auf- und Abladen

Bauweise: Beton- und Holzkonstruktion

Beschreibung	Grundfläche	Kubatur
Untergeschoss	674 m ²	3.370 m ³
Erdgeschoss	774 m ²	4.181 m ³
Obergeschoss	1.229 m ²	5.539 m ³
Summe	2.677 m ²	13.090 m ³
Ausstattung	3 Rampen zum Auf- und Abladen	
Sicherheit	vollständig überwacht und beheizbar	
Bauweise	Beton- und Holzkonstruktion	



Die Lagerhalle

Untergeschoss

Technische Daten:

Grundfläche: 674 m²

Kubatur: 3.370 m³



1 Lagerhalle

2 Reparaturwerkstatt



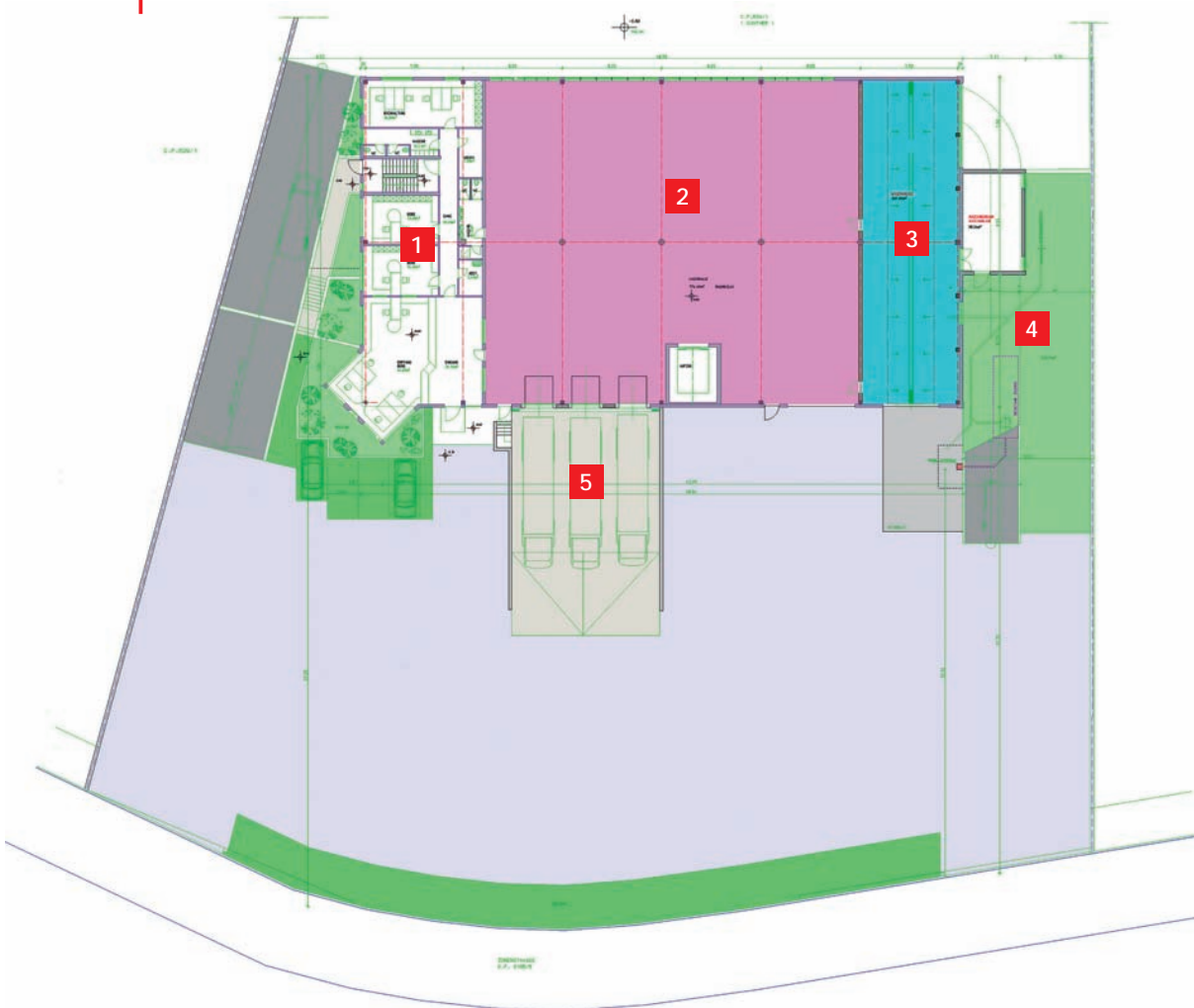
Die Lagerhalle

Erdgeschoss

Technische Daten:

Grundfläche: 774 m²

Kubatur: 4.181 m³



- 1** Verwaltungstrakt
- 2** Lagerhalle
- 3** Waschanlage

- 4** Auffahrt Obergeschoss
- 5** 3 Rampen



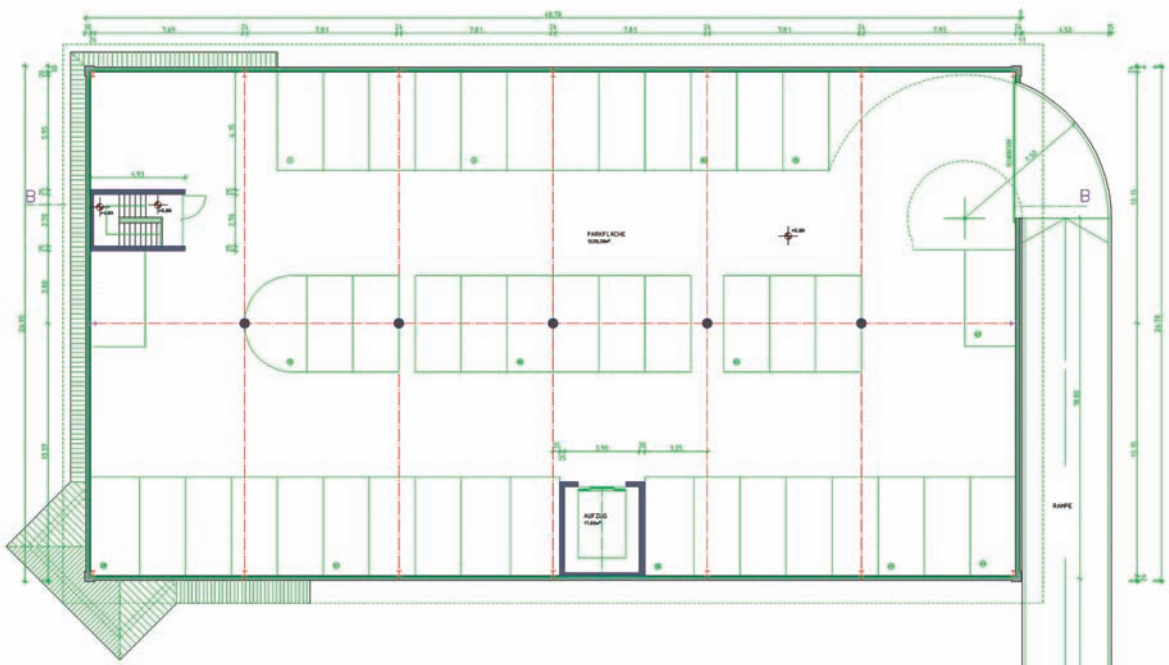
Die Lagerhalle

Obergeschoss

Technische Daten:

Grundfläche: 1.229 m²

Kubatur: 5.539 m³



1 Lagerhalle

2 Auffahrt Obergeschoss

Die Lagerdienstleistung

Lagermanagement: **Harald Günther**

Für Günther ist das koordinierte und sichere Handling der Distributionsware von erstrangiger Wichtigkeit.

Für unsere Distributionskunden entstehen für die Zwischenlagerung keinerlei Kosten.

Lagerkosten = 0